

Vor der HPI Schul-Cloud: Erste Schritte für Eltern

Liebe Eltern,

sicherlich seid ihr schon während der Elternversammlung oder beim Tag der offenen Tür über das Projekt HPI Schul-Cloud informiert worden. Endlich gibt es die HPI Schul-Cloud auch an der Schule eurer Kinder!



In diesem Abschnitt möchten wir euch zeigen, welche Schritte ihr als Eltern durchführen müsst, damit eure Kinder mit der HPI Schul-Cloud arbeiten können.

1

Einladungslink

Damit eure Kinder die HPI Schul-Cloud nutzen können, benötigen sie einen eigenen Account. Diesen können sie anlegen, indem sie sich in der HPI Schul-Cloud registrieren.

Es gibt zwei Wege, den Registrierungsprozess zu starten:

- Der Schul-Admin oder eine Lehrkraft hat eure Kinder bereits in der HPI Schul-Cloud angelegt. Je nach Alter erhaltet ihr oder eure Kinder einen Einladungslink per E-Mail.
- Eine Lehrkraft hat euch ein Schreiben mitgegeben, auf dem der Einladungslink als QR-Code oder als abgedruckter Link abgebildet ist.

Folgt dem Link, um euer Kind in der HPI Schul-Cloud zu registrieren.

Zusätzlich besteht die Möglichkeit, dass der Schul-Admin die Daten eurer Kinder über LDAP in der HPI Schul-Cloud angelegt hat. Das heißt, sie können sich mit denselben Login-Daten, die sie bereits für andere Schulsysteme nutzen, in die HPI Schul-Cloud einloggen.



Hat nicht geklappt?

Bei technischen Problemen könnt ihr euch an euren Schul-Admin oder direkt an das HPI unter feedback@schul-cloud.org wenden.



2

Registrieren

Der Einladungslink führt direkt zum Registrierungsprozess in der HPI Schul-Cloud. Weil die HPI Schul-Cloud einige personenbezogenen Daten eurer Kinder verarbeitet, muss in die Nutzung der Plattform eingewilligt werden. Je nach Alter ist es erforderlich, dass ihr diese Einwilligung für eure Kinder oder gemeinsam mit ihnen vornehmt. Kinder, die bereits bestehende Login-Daten nutzen, führen diesen Prozess beim ersten Login durch (LDAP-Anbindung). Bitte schließt diesen Prozess vollständig ab, da die Accounts sonst nicht ordentlich eingerichtet werden können! Zum Abschluss erhaltet ihr ein Passwort, mit dem eure Kinder sich zum ersten Mal in der HPI Schul-Cloud einloggen können.



Erste Schritte für Schüler*innen

Welche Schritte in der Registrierung notwendig sind, beschreiben wir ganz genau in unserer Anleitung [Registrierung und Einverständniserklärung](#).

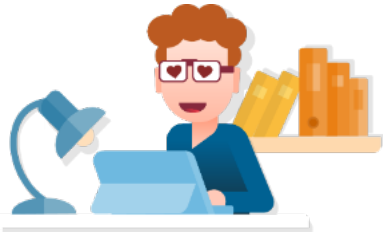
Wer bekommt die Einladung zur Registrierung?

Unter 16 Jahren: Die **Eltern** führen für die Schüler die Registrierung durch und geben die Einwilligungserklärung ab.

Ab 16 Jahren: Die **Schüler*innen** führen den Registrierungsprozess **eigentlich** durch.

3

Erster Login



Fast geschafft! Eure Kinder sind nun in der HPI Schul-Cloud registriert und können sich zum ersten Mal einloggen. Je nach Alter eurer Kinder beinhaltet der erste Login in der HPI Schul-Cloud unterschiedlich viele Schritte.

- unter 14 Jahre: Die Schüler*innen müssen beim ersten Login ihre E-Mail Adresse bestätigen und ihr Passwort festlegen. An ihrem 14. Geburtstag werden sie automatisch gebeten, ihr Einverständnis für die Nutzung zu erklären.
- 14 - 16 Jahre: Die Schüler*innen müssen beim ersten Login ihr Einverständnis erklären und ihr Passwort festlegen.
- mindestens 16 Jahre: Die Schüler*innen müssen beim ersten Login lediglich ihre E-Mail Adresse bestätigen und ihr Passwort ändern. Die Einverständniserklärung haben sie bereits bei ihrer Anmeldung ausgefüllt.

Wie genau der erste Login abläuft, könnt ihr auch in unserer Anleitung [Login HPI Schul-Cloud](#) nachlesen.



Sicheres Passwort?

Das Passwort muss folgende Kriterien erfüllen:

- mindestens 8 Zeichen
- Groß- und Kleinschreibung beinhalten
- Ziffern beinhalten
- Sonderzeichen beinhalten



Willkommensheft und Willkommenswebseite



Weitere Informationen, Vorlagen und Einführungsmaterialien findet ihr auf unserer [Willkommenswebseite](#), im Willkommensheft und im Hilfebereich der HPI Schul-Cloud.